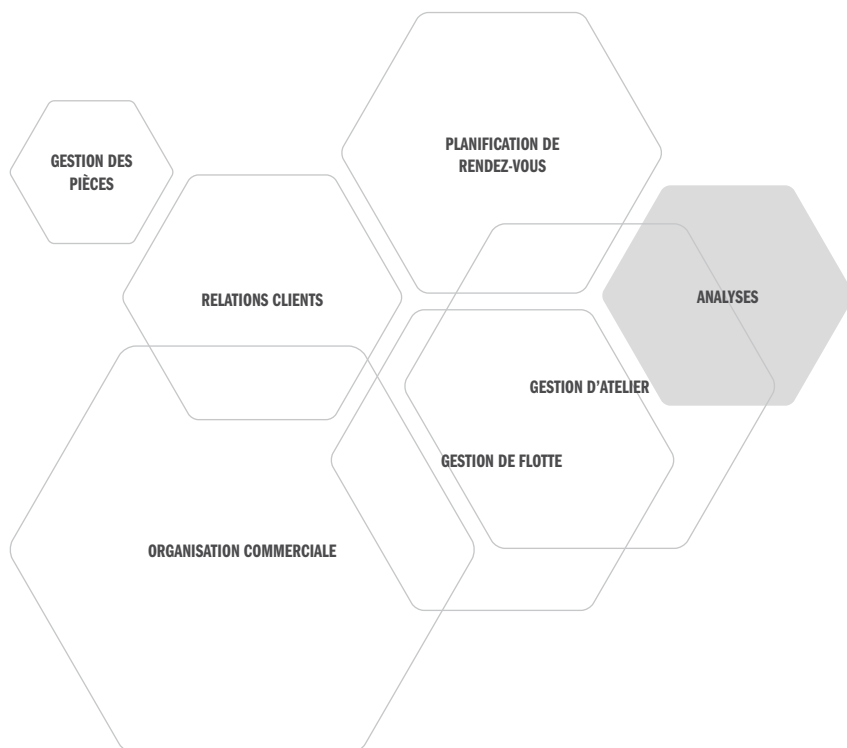


# soft-analytics

Les faits. Rien que les faits.

**soft-nrg**  
automobile business solutions



# soft-analytics

Les fake news et le marc de café ne sont pas la bonne solution si vous souhaitez savoir comment fonctionnent les processus dans votre concession automobile. Et quels sont les éventuels potentiels à explorer de façon rentable. Pensez à l'entreposage de vos pneus : comment pouvez-vous calculer votre prochaine précommande de pneus de façon encore plus précise ? Connaissez-vous l'évolution actuelle des entreposages de toutes vos implantations ? Et la proportion de marchandise invendable dans vos entrepôts ? Ou encore, pensez à vos évaluations de rendez-vous. N'y a-t-il pas une marge de progression ici ? Connaissez-vous le nombre d'évaluations par rendez-vous ou la répartition des types de rendez-vous ? Avez-vous une vue d'ensemble de la durée des rendez-vous et des taux de répétitions des rendez-vous ? Évaluez-vous les véhicules de remplacement utilisés, traitez-vous vos données clients ?

soft-analytics vous fournit toutes ces informations et répond à toutes vos questions. Basée sur le web, évolutive et conviviale, cette application vous présente toutes les données de SOFT-SOLUTIONS sous forme graphique et fournit des analyses et des évaluations complètes, riches en détail et actualisées en temps réel - des faits fiables pour identifier et exploiter les potentiels inutilisés.

## Rien de plus simple :

- soft-analytics vous offre une analyse complète et une représentation pointue de vos données, basées sur les contenus de SOFT-SOLUTIONS, avec une priorité sur les solutions soft-wheeler et soft-planning.
- Les données de SOFT-SOLUTIONS sont téléchargées automatiquement dans un premier temps.
- Les établissements, les périodes et les contenus à évaluer peuvent être librement définis, sélectionnés et combinés individuellement.
- Des données ciblées sont extraites selon le groupe d'évaluation détaillé sélectionné.

## A. En ce qui concerne l'entreposage de pneus, analysez les potentiels pour

- Entrepôt de roues/qualité des données
- Roues/objets par établissement
- Développement de l'entreposage.

## B. En ce qui concerne la planification, analysez les potentiels pour

- Répartition et qualité des rendez-vous
- Capacité de planification
- Qualité et statut de protection des données.

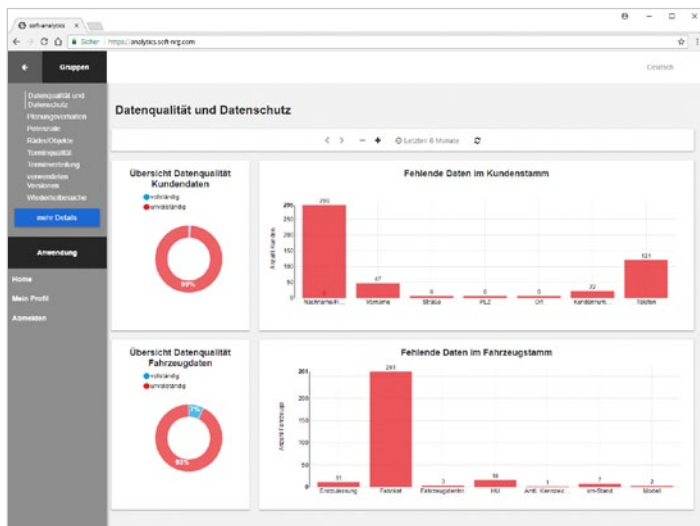
## Les avantages sautent aux yeux :

Vous disposez désormais de données précises et valides pour une planification réelle dans et pour votre entrepôt de pneus, pour des prévisions de vente réalistes et des analyses de potentiel fiables. Vous pouvez aborder le sujet des roues et des pneus selon différentes problématiques et perspectives. Et comme dans le viseur d'un appareil photo, vous pouvez choisir votre mise au point et zoomer sur chaque détail selon vos besoins.

Les avantages pour votre planification de rendez-vous sont également évidents : Vous avez toujours voulu savoir comment les rendez-vous sont répartis, tous les jours, toutes les heures ou tous les mois, par conseiller ou en relation avec un DMS. Ou la fréquence par véhicule de remplacement, la durée des rendez-vous moyenne ou le total des évaluations, par rendez-vous, conseiller, jour ouvrable ou mois. Vous avez l'embaras du choix. Le moment est enfin arrivé : vous apprendrez tout ce que vous n'avez jamais osé demander sur les processus de votre entreprise de services...



Vous pouvez télécharger les informations concernant chacune de nos solutions logicielles sur [www.soft-nrg.de/fr/documentation](http://www.soft-nrg.de/fr/documentation)

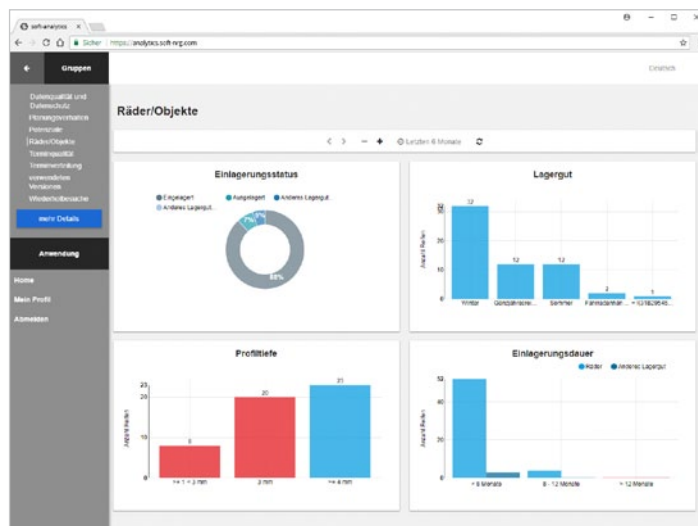


Le groupe d'évaluation « **Qualité des données et protection des données** » comprend :

- Vue d'ensemble en diagramme de la qualité des données clients
- Évaluation des données clients manquantes
- Vue d'ensemble en diagramme de la qualité des données des fiches de véhicule
- Évaluation des données manquantes dans les fiches de véhicule
- Vue d'ensemble en diagramme de la déclaration de confidentialité (disponible/manquante)
- Vue d'ensemble de la répartition du statut de protection des données

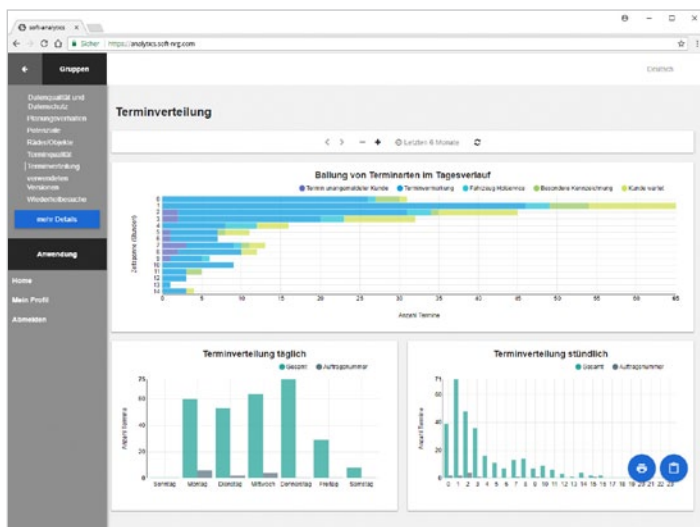
Le groupe d'évaluation « **Roues/objets** » comprend :

- Statut d'entreposage pour la période sélectionnée
- Inventaire des marchandises stockées
- Répartition des profondeurs de sculpture enregistrées
- Collecte de la durée d'entreposage dans trois catégories
- Répartition de l'âge des pneus sur la base du DOT



Le groupe d'évaluation « **Répartition des rendez-vous** » comprend :

- Nombre de types de rendez-vous et leur cumul
- Répartition des rendez-vous par mois, par jour et par heure avec comparaison de la proportion de rendez-vous en relation avec un DMS
- Nombre moyen de rendez-vous par conseiller avec valeurs min. et max.
- Comparaison de tous les rendez-vous et proportion sans relation avec un DMS par jour et par groupe.



# SOFT-SOLUTIONS

## soft-planning

Planification de rendez-vous avec prise en compte des durées de réception des conseillers et des capacités en atelier.

## soft-expert

Planification et gestion complètes des rendez-vous de service pour vos divisions techniques et spécialisées.

## soft-communicator

Ouvre et SOFT-SOLUTIONS à l'installation téléphonique interne de l'entreprise à chaque nouvel appel client entrant.

## soft-pad

Fonctionnalité mobile d'entrée de véhicule sur tablette avec affichage de toutes les informations pertinentes de soft-planning et soft-expert.

## soft-net

Application pour les concessionnaires de synchronisation des demandes de rendez-vous clients et des capacités de service en atelier et de prise de rendez-vous en ligne.

## soft-agent

Assistance de votre atelier lors de la planification de rendez-vous par des tiers suivant les besoins.

## soft-workshop

Organisation des tâches en atelier avec accès aux rendez-vous/commandes existant(e)s pour la gestion des opérations requises en atelier.

## soft-clock

Module de contrôle interne avec enregistrement du temps pour la collecte et l'identification de toutes les données relatives au personnel, aux performances et aux transactions.

## soft-confirm

Application Web pour avertir vos clients en cas d'extension nécessaire de l'ordre de réparation.

## soft-wheeler

Organisation du stockage saisonnier de toits rigides, pneus et roues, depuis l'entreposage jusqu'à la préparation de devis en passant par l'analyse et le calcul des prix.

## soft-rent

Planification de tous les véhicules pour assurer la mobilité des clients.

## soft-fleet

Gestion de la flotte de véhicules internes et externes tels que les véhicules de remplacement pour les clients de services d'entretien, les véhicules de location et d'essai, incluant toutes les voitures de démonstration et voitures ou flottes d'entreprise.

## soft-troubleizer

Enregistrement, modification et gestion de toutes les plaintes et réclamations.

## soft-marketing

Création, organisation et déploiement de campagnes marketing après-vente personnalisées.

## soft-welcome

Présentations professionnelles à destination des clients et affichage de supports promotionnels.

## soft-messenger

Envoi de notifications par SMS aux clients pour leur rappeler leurs rendez-vous ou les informer du statut de leur véhicule.

## soft-forum

Système d'information et de messagerie transversal pour le suivi des informations et des opérations de traitement.

## soft-statistics

Analyses statistiques de diverses SOFT-SOLUTIONS à des fins de comparaison et de suivi.

## soft-analytics

Application web pour le traitement des données SOFT-SOLUTIONS sous forme graphique avec analyses et évaluations approfondies.

**soft-nrg**  
automobile business solutions

soft-nrg France SARL  
Le Britannia - Bât B, 20 boulevard Eugène Deruelle  
69432 Lyon Cedex 03

T +33 478 599818  
F +33 437 247128

www.soft-nrg.fr  
info@soft-nrg.fr